

UNTERSCHRIFTEN

BAUHERR:
Hans-jörg Blattmann Ahornstrasse 4 5442 Fislisbach

GRUNDEIGENTÜMER:
Hans-jörg Blattmann Ahornstrasse 4 5442 Fislisbach

ARCHITEKT:
Thalman Steger Architekten AG Landstrasse 177 5430 Wettingen

358 FISL

MFH Schönaustrasse
Schönaustrasse 2, 5442 Fislisbach

FASSADEN NORD + OST

1:100

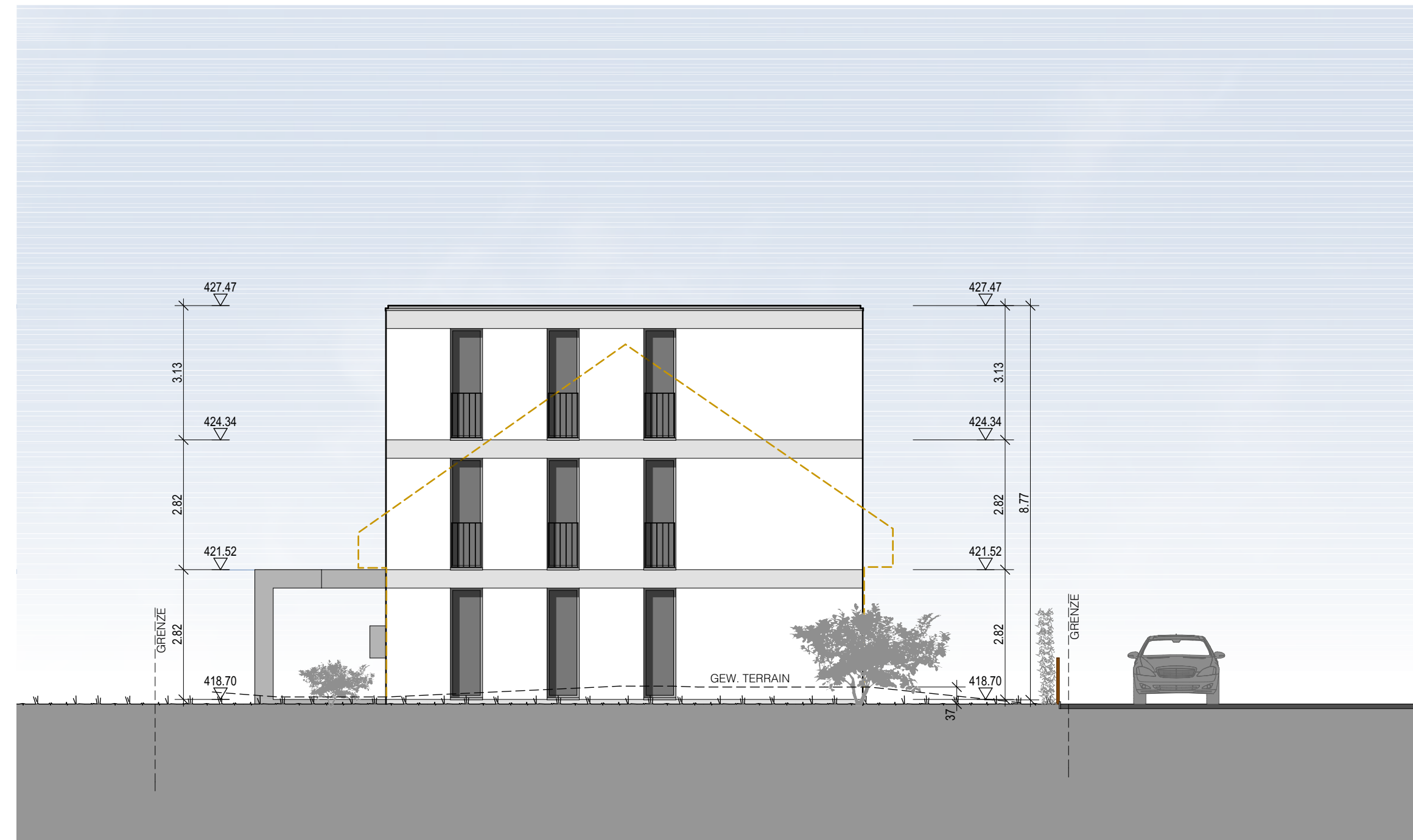
Pl.Nr. 358-104

Planstand / Index
Planformat 600 x 840
Zeichner BM
Erstellungsdatum 01.05.2019
Rev.Datum



BAUHERR: Hans-jörg Blattmann
Ahornstrasse 4 5442 Fislisbach

ARCHITEKT: **THALMANN | STEGER** ARCHITEKTEN
Thalman Steger Architekten AG
Landstrasse 177 5430 Wettingen T. 056 438 00 11 architektur@thalmansteger.ch



NORDFASSADE



OSTFASSADE